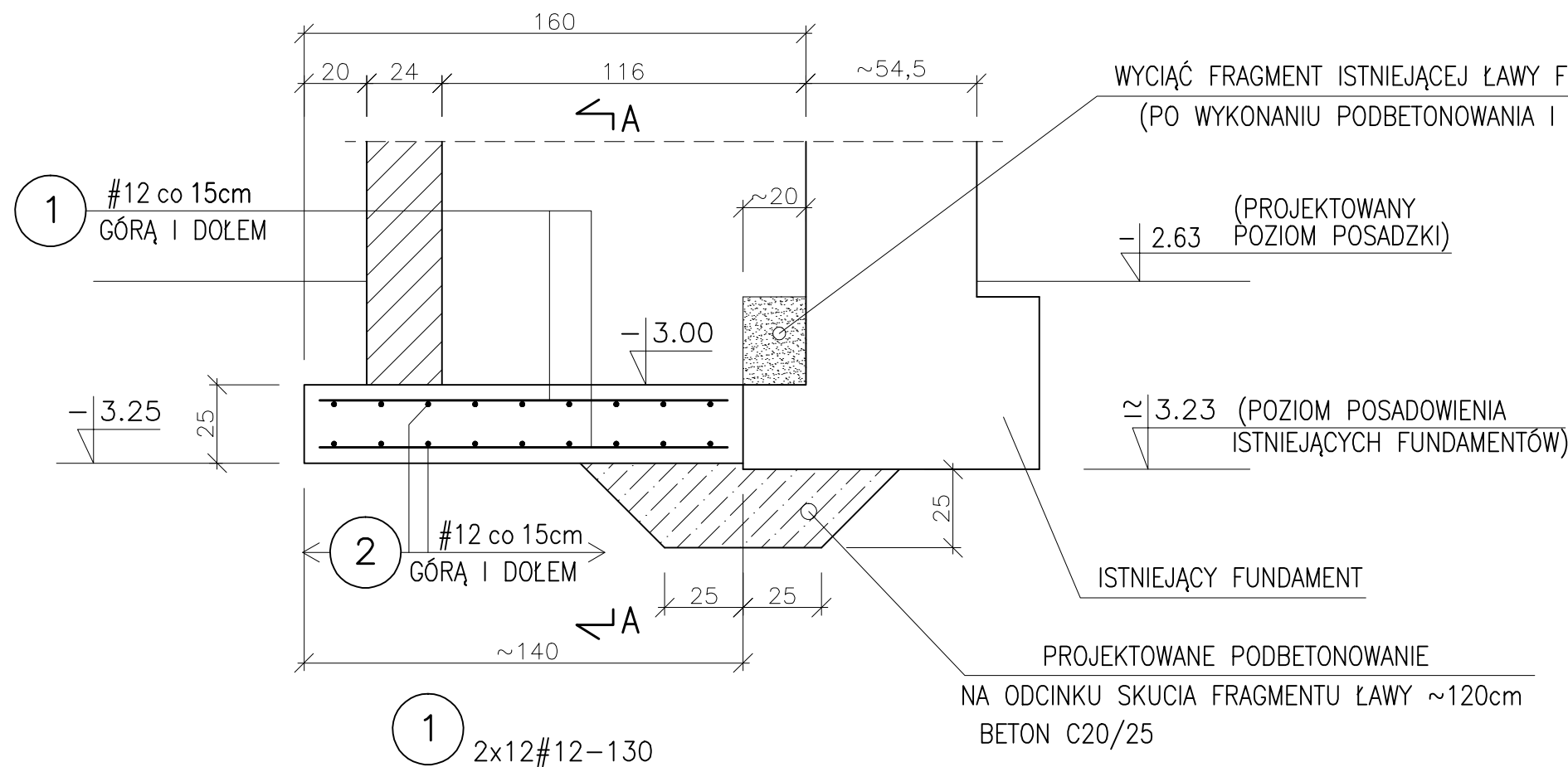
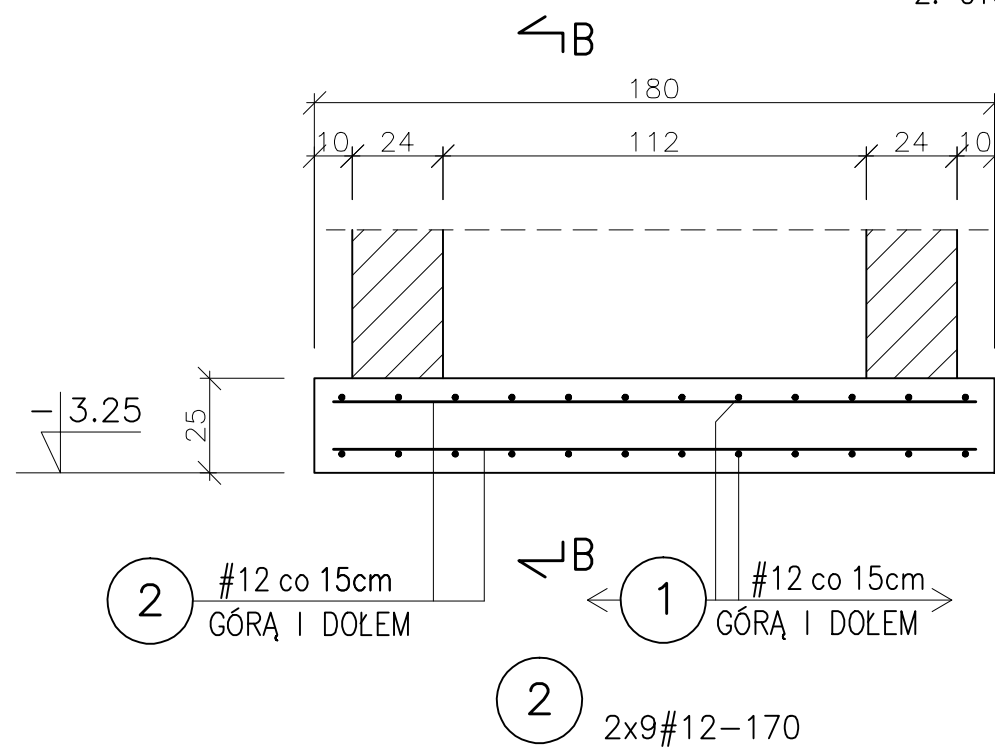


1:20 PŁYTA FUNDAMENTOWA PF-2 SZT. 1

PRZEKRÓJ B-B



PRZEKRÓJ A-A



- UWAGI:
1. OTULINA ZBROJENIA DOLNEGO 7cm.
 2. OTULINA ZBROJENIA GÓRNEGO 3cm.

PŁYTA FUNDAMENTOWA:
PF-2

WYKAZ STALI ZBROJENIOWEJ

NUMER PRĘTA	ŚREDNICA [mm]	DŁUGOŚĆ [m]	ILOŚĆ [SZTUK]	DŁ. OGÓLNA [mb]	
				#B500B	#12
1	#12	1.30	24	31.2	
2	#12	1.70	18	30.6	
RAZEM [m]				61.8	
MASA 1 m PRĘTA [kg/m]				0.888	
MASA WG ŚREDNIC [kg]				55.0	
MASA OGÓŁEM [kg]				55.0	

BETON: C20/25 (B 25) SZCZELNY W-8

BETON PODKL.: C8/10 (B 10)

STAL ZBROJENIOWA: # B 500B

1.

Wersja:

Opis zmian:

Data:

AGP SP. Z O. O. I WSPÓLNICY - SP. KOMANDYTOWA

AL. GEN. HALLERA 157/16, 53 - 201 WROCŁAWTEL./FAX:/071/339-20-26, e-mail:agp@agp.wroc.pl

OBIEKT: PRZEBUDOWA BUDYNKU POWOJSKOWEGO NA CENTRUM INTEGRACJI SPOŁECZNEJ
ADRES: JELENIA GÓRA, UL. KADETÓW 3
INWESTOR: KARKONOSKA PAŃSTWOWA SZKOŁA WYŻSZA W JELENIEJ GÓRZE UL. LWÓWECKA 18 ; 58-503 JELENIA GÓRA

BRANŻA: KONSTRUKCJA
STADIUM: PROJEKT_WYKONAWCZY
BIURO BRANŻOWE:
BIURO KONSTRUKCYJNE "HREBECKI" S.C.

PROJEKTANT: mgr inż. Piotr Hrebecki
UPR. NR: 208/88/UW

TEMAT: PŁYTA FUNDAMENTOWA: PF-2

OPRACOWANIE: mgr inż. Elżbieta Hrebecka

DATA:

07.2015

SKALA 1:20

NR RYS.:

2.1.01F

Zastrzega się wszelkie prawa wynikające z Ustawy o prawie autorskim. Rysunek niniejszy nie może być w całości lub w części przerysowany, uzupełniony lub odstąpiony komukolwiek, bez pisemnej zgody firmy AGP SP. Z O.O. I WSPÓLNICY SP. KOMANDYTOWA